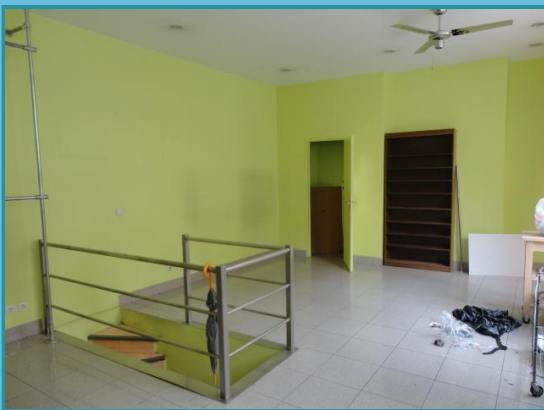


Secteur : Mozart/Assomption
 Paris 16ème

Location pure

Surface totale : 50 m²



cjmconseil.fr/fichet.php?ref=Jv0vYH

Description

A louer boutique Paris 16 - rue de l'Assomption proche avenue Mozart d'une surface d'environ 50 m² se composant d'un rez-de-chaussée d'environ 35 m² en open space et d'un sous-sol accessible par la boutique d'environ 15 m² déjà aménagé. Belle façade de 6.5 mètres, belle hauteur sous plafond, bon état général. Loyer: 2 200 E/mois charges comprises.

Surface

Surface totale	50 m ²
Surface RDC	35 m ²
Surface sous-sol	15 m ²
Facade	6.50 m ²

Environnement

Desserte

Ⓜ Ranelagh,

Conditions juridiques

loyer annuel	24 000 €
Charges annuelles	2 000 €
Type de Bail	3 / 6 / 9 ans
Régime fiscal	TVA (20%)
Paiement	Trimestriel à échoir (d'avance)
Dépôt de garantie	6 mois

Disponibilité

Après accord